



KAPCI
COATINGS



Краски и материалы
для профессионального
авторемонта



Каталог
продукции



Компания KAPCI - Port Said

В систему «KAPCI COATINGS» входит:



- Полнофункциональная лаборатория подбора цвета, оснащенная на самом современном уровне и не уступающая по своим характеристикам ведущим европейским аналогам.
- Полный комплекс сопутствующих материалов, изготовленных по современным технологиям из высококачественного сырья (прозрачные лаки, грунты, наполнители, шпатлевки, отвердители, растворители, специальные добавки и т.д.).

Лаборатория подбора цвета KAPCI состоит из следующих элементов:

- Механический стеллаж с дозирующими крышками
- Комплект компонентов для смешивания
- Электронные весы Mettler Toledo
- Компьютерная программа на CD
- Цветовые круги (колор-карты)
- Колор-бокс (по моделям автомобилей)
- Цветовая книга ("Colorguid" – по группам и оттенкам цвета)
- Веера по цветовой гамме Lada



Опции:

- Эксклюзивные краски «Colormagic» («хамелеоны»)
- Спектрофотометр и программное обеспечение к нему

KarciCryl 660 - серия 2K-Акриловых компонентов для смешивания:



- Цветовая линейка оттенков (более 20.000)
- Превосходный блеск
- Простота в нанесении
- Отличный розлив
- Высокая стойкость к воздействиям окружающей среды
- 26 компонентов, коды: C010 белый, другие коды C2XX-C7XX
- 1 черный матовый C392
- 1 матирующая добавка C333
- 2 структурных добавки C334

1K KarciBase 670

Серию 1K-Базовых компонентов отличает быстрое высыхание и высокий уровень пигментированности. После нанесения прозрачного лака получается высококачественное покрытие, обладающее превосходным блеском и стойкостью.



Серия 1K KarciBase 670 состоит из четырех типов компонентов:

- 1K Пигменты (Солид компоненты) – 36 шт.
- 1K Металлики – 14 шт.
- 1K Перламутры – 22 шт.
- 1K Ксираллики – 4 шт.

Цветовая линейка серии KarciBase 670 составляет на сегодняшний день более 60.000 оттенков. Лаборатория Karci ежедневно разрабатывает новые оттенки цвета на новые автомобили, появляющиеся на рынке.

Компьютерная программа Karci

KAPCI COATINGS

Color Information

Fleet Owner: INTERNATIONAL
 Manufacturer: ACURA
 Color Code: D01
 Color Name: EBONY BLACK
 Color Group: Black
 Karci Code: ACU1
 Version: 4/15/2003
 From: 1996
 To: 1999
 Type: Base

Color Formula

Litres: 1.000

Color Formula	Tint Base	Normal	Accumulative	Mass Tone	Red. (50%)
B392	844.4	844.4			
B650	15.4	859.8			
B230	32.6	892.4			
B474	48.0	940.4			
Total	940.4				

Buttons: Back, Print, Adjust

Version: 3.6

Дружелюбный интерфейс

Удобный поиск

Много удобных дополнительных функций

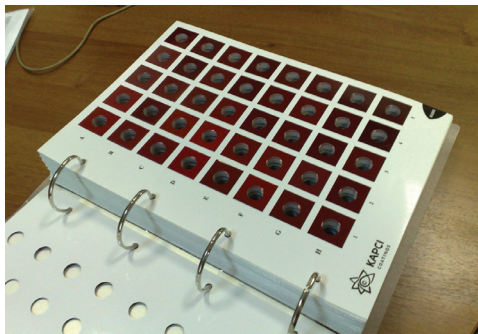
Формула краски

Кол-во краски

Колор-бокс (по моделям автомобилей)



Цветовая книга ("Colorguid" – по группам и оттенкам цвета)



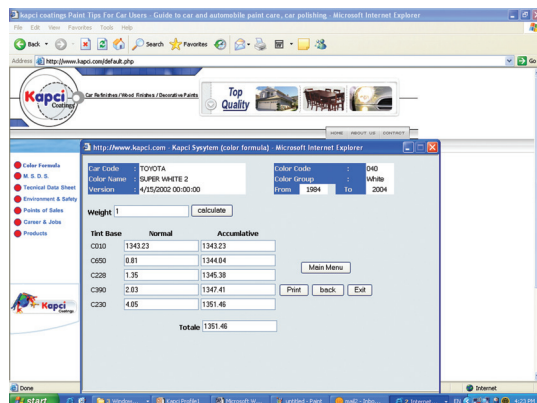
Эксклюзивные краски «Colormagic» («хамелеоны»)



Спектрофотометр Карсі - настоящий компьютерный подбор!



Поиск рецептуры краски на веб-сайте Карсі.



Содержание

Глава 1. Краски	
Карсисрл 660 2K Acrylic Top Coat Автоэмаль акриловая двухкомпонентная	4
Карсibase 670 1K Basecoat Базовая краска под лак.....	6
Глава 2. Прозрачные лаки	
Карсі C9999CN 2K MS Clearcoat Прозрачный лак.....	8
Карсі 3100 2K MS Clearcoat Прозрачный лак	10
Карсі 3300 Extra Fast 2K MS Clearcoat Быстросохнущий прозрачный лак	12
Карсі 6100 2K HS Clearcoat Прозрачный лак.....	14
Глава 3. Грунты и наполнители	
Карсі 800 1K Etch Primer Однокомпонентный грунт-наполнитель	16
Карсі 805 2K Wash Primer Кислотоотверждаемый антикоррозионный грунт	18
Карсі 880 2K Epoxy Primer Эпоксидный грунт-наполнитель.....	20
Карсі 625 2K Filler Двухкомпонентный акриловый наполнитель.....	22
Карсі 1K Filler Грунт-наполнитель быстросохнущий.....	24
Карсі 615 1K Adplast Primer Однокомпонентный грунт для пластика.....	26
Глава 4. Растворители, отвердители	
Карсі 605 Degreaser Средство для удаления силикона	28
Карсі 611 Spot Repair Thinner Растворитель для "переходов".....	29
Карсі Thinners Растворители	30
Карсі Hardeners Отвердители.....	31
Глава 5. Добавки	
Карсі 616 Adflex Добавка-пластификатор	32
Карсі C334 Texture additive (coarse, fine) Текстурные добавки (грубая, тонкая).....	34
Карсі C333 Matting agent Матирующая добавка	36
Глава 6. Шпатлевки	
Карсі 350 Universal Putty Универсальная шпатлевка	38
Карсі 355 Plastic Putty Шпатлевка для пластика	40
Карсі 360 Polyfiber Putty Стекловолоконистая шпатлевка.....	42
Карсі 370 Universal Putty light Универсальная шпатлевка легкая.....	44
Карсі 5200 Polyester Putty Наполняющая шпатлевка	46

Карсісryl 660

2K Acrylic Top Coat 2K Автоэмаль акриловая

Карсісryl 660 - двухкомпонентная акриловая краска качества MS (Medium Solid) со средним содержанием твердого вещества. Краска предназначена для профессионального ремонта легковых автомобилей.

Карсісryl 660 2K Acrylic Top Coat обладает следующими особенностями:

- прекрасным блеском;
- хорошо растекается;
- быстро сохнет;
- отлично полируется;
- обладает высокой укрывистостью;
- сильной стойкостью к химическим и механическим воздействиям и реверсии цвета (к пожелтению).



Меры безопасности:

Работать только в хорошо проветриваемых помещениях. На рабочем месте нельзя курить, принимать пищу. Хранить в недоступных для детей местах. Использовать средства защиты дыхания.

ПОВЕРХНОСТЬ ДЛЯ НАНЕСЕНИЯ

пригодные для нанесения поверхности:

предварительная обработка поверхности:



ТЕХНОЛОГИЯ ОБРАБОТКИ

пропорции смешивания:



разбавление:



вязкость готового к нанесению материала 4 мм, +20 °C, DIN:



диаметр сопла:
давление распыления:



слои напыления:
толщина сухого слоя:



время жизни:
температура реакции:
влажность воздуха:

СУШКА

сушка при + 20 °C:



время выдержки перед ускоренной сушкой:
сушка при + 60 °C:

Примечание:

Выбор отвердителя и растворителя производится в зависимости от температуры в рабочем помещении и площади окрашиваемой поверхности. При необходимости экстренно ускорить процесс высыхания следует применить Карсі 6510 Accelerator (ускоритель). Количество добавки не должно превышать 1% - 2% от общего количества смеси.

расход материала:

ХРАНЕНИЕ
гарантированный срок хранения:

Хорошо просушенное и отшлифованное, стойкое старое лакокрасочное покрытие. Поверхности, загрунтованные с помощью грунтов и наполнителей Карсі.

Поверхность перед нанесением краски Карсісryl 660 должна быть чистой, сухой, тщательно обезжиренной и отшлифованной. Непосредственно перед окраской поверхность очистить средством для удаления силикона Карсі 605 Degreasing.

2 : 1 по объему с отвердителем:

Карсі 651 2K Hardener (нормальный)
Карсі 652 2K Hardener (быстрый)
Карсі 653 2K Hardener (экстра быстрый)
Карсі 656 2K Hardener (медленный)

10 - 30 % растворителя:

Карсі 600F 2K Thinner (быстрый)
Карсі 600 2K Thinner (нормальный)
Карсі 601 2K Thinner (медленный)

16 - 17 сек

HVLP:

1,3 - 1,4 мм
2,5 - 3,0 бар

классический:

1,4 - 1,5 мм
3,0 - 5,0 бар

2 - 3 слоя
40 - 50 мк

(выдержка между слоями 5 - 10 мин)

2 - 4 часа в зависимости от применяемого отвердителя
минимум + 15 °C
не более 75%

от пыли: 20 мин
"на отлип": 2 - 3 часа
полное высыхание: 12 часов

15 мин
30 мин полное высыхание - после остывания

8,0 - 10,0 м²/л

не менее - 24 мес. в закрытой оригинальной упаковке при температуре +20 °C

Карсібазе 670

1K Basecoat

1K базовая краска под лак

Карсібазе 670 1K - базовая краска под лак для двухслойной системы окраски легковых автомобилей.

После нанесения на нее одного из прозрачных лаков Карси получается эффектное, блестящее, стойкое к атмосферным воздействиям, прочное лакокрасочное покрытие. Краска предназначена для профессионального ремонта легковых автомобилей.

Карсібазе 670 обладает следующими особенностями:

- легко наносится без образования так называемых “полос”, “облаков” и “яблочности”;
- имеет высокую укрывистость;
- быстро высыхает;
- обладает сильным блеском и яркостью;
- позволяет добиваться высокой экономичности в работе.



Меры безопасности:

Работать только в хорошо проветриваемых помещениях. На рабочем месте нельзя курить, принимать пищу. Хранить в недоступных для детей местах. Использовать средства защиты дыхания.

ПОВЕРХНОСТЬ ДЛЯ НАНЕСЕНИЯ

пригодные для нанесения поверхности:

предварительная обработка поверхности:



ТЕХНОЛОГИЯ ОБРАБОТКИ

разбавление:



вязкость готового к нанесению материала
4 мм, +20 °C, DIN:



диаметр сопла:
давление распыления:



слои напыления:
толщина сухого слоя:



температура реакции:
влажность воздуха:

Примечание:

Выбор растворителя производится в зависимости от температуры в рабочем помещении и площади окрашиваемой поверхности.

Краску Карсібазе 670 перед применением тщательно перемешать. Наносить тонкими равномерными слоями. Не наносить слишком влажно.

выдержка перед нанесением
2K-Прозрачного лака Карси:



расход материала:

ХРАНЕНИЕ

гарантированный срок хранения:

Хорошо просушенное и отшлифованное, стойкое старое лакокрасочное покрытие. Поверхности, загрунтованные с помощью грунтов и наполнителей системы Карси.

Поверхность перед нанесением краски Карсібазе 670 должна быть чистой, сухой, тщательно обезжиренной и отшлифованной. Непосредственно перед нанесением краски Карсібазе 670 поверхность еще раз очистить средством для удаления силикона Карси 605 Degreasing.

100 % растворителя:

Карси 610 Thinner Растворитель для 1K базовых красок
Карси 600F Thinner (быстрый)
Карси 601 Thinner slow (медленный)

16 - 18 сек

HVLP:

1,3 мм
2,5 - 3,0 бар

классический:

1,3 - 1,4 мм
3,0 - 4,0 бар

2 - 3 слоя
15 - 20 мк

(выдержка между слоями 5 - 10 мин)

минимум + 15 °C
не более 80%

15 - 20 мин

8,0 - 10,0 м²/л

не менее - 24 мес. в закрытой оригинальной упаковке при температуре +20 °C

Карси C9999CN

2K MS Clearcoat прозрачный лак

Карси C9999CN 2K MS Clearcoat - акриловый двухкомпонентный прозрачный лак качества MS (Medium Solid) со средним содержанием твердого вещества. Предназначен для профессионального ремонта легковых автомобилей.

Карси C9999CN 2K MS Clearcoat имеет следующие особенности:

- обладает превосходным блеском и высокой прозрачностью;
- быстро сохнет;
- хорошо растекается;
- отлично полируется;
- имеет сильные защитные свойства от атмосферных явлений, а также химических и механических воздействий;
- обладает стойкостью к реверсии цвета (к пожелтению);
- защитой от ультрафиолетовых лучей;
- экономичен и прост в нанесении.



Меры безопасности:

Работать только в хорошо проветриваемых помещениях. На рабочем месте нельзя курить, принимать пищу. Хранить в недоступных для детей местах. Использовать средства защиты дыхания.

ПОВЕРХНОСТЬ ДЛЯ НАНЕСЕНИЯ

пригодные для нанесения
поверхности:

Базовые краски под лак Карсиbase 670.

ТЕХНОЛОГИЯ ОБРАБОТКИ

пропорции смешивания:



разбавление:



вязкость готового к
нанесению материала
4 мм, +20 °C, DIN:



диаметр сопла:
давление распыления:



слои напыления:
толщина сухого слоя:



время жизни:
температура реакции:
влажность воздуха:

СУШКА

сушка при + 20 °C:



время выдержки
перед ускоренной сушкой:
сушка при + 60 °C:

2 : 1 по объему с отвердителем:

Карси 651 2K Hardener (нормальный)
Карси 652 2K Hardener (быстрый)
Карси 656 2K Hardener (медленный)

10 - 30 % - растворителя:

Карси 600F 2K Thinner (быстрый)
Карси 600 2K Thinner (нормальный)
Карси 601 2K Thinner (медленный)

15 - 18 сек

HVLP:
1,4 - 1,5 мм
2,5 - 3,0 бар

классический:
1,4 - 1,5 мм
4,0 - 5,0 бар

2 - 3 слоя (выдержка между слоями 5 - 10 мин)
50 - 60 мк

2 - 5 часов в зависимости от применяемого отвердителя
минимум + 10 °C
не более 75%

от пыли: 15 - 20 мин
"на отлип": 2 - 3 часа
полное высыхание: 12 часов

10 мин
25 - 30 мин полное высыхание - после остывания

Примечание:

Выбор отвердителя и растворителя производится в зависимости от температуры в рабочем помещении и площади окрашиваемой поверхности.

При необходимости экстренно ускорить процесс высыхания следует применить Карси 6510 Accelerator (ускоритель). Количество добавки не должно превышать 1 - 2% от общего количества смеси.

расход материала:
упаковка:

6,0 - 8,0 м²/1л
поставляется в таре 1 л

ХРАНЕНИЕ
гарантированный срок
хранения:

не менее - 24 мес. в закрытой оригинальной упаковке
при температуре +20 °C

Карси 3100

2K MS Clearcoat прозрачный лак

Карси 3100 2K MS Clearcoat - акриловый двухкомпонентный прозрачный лак качества MS (Medium Solid) со средним содержанием твердого вещества. Предназначен для профессионального ремонта легковых автомобилей.

Карси 3100 2K MS Clearcoat имеет следующие особенности:

- обладает превосходным блеском и высокой прозрачностью;
- хорошо растекается;
- отлично полируется;
- имеет сильные защитные свойства от атмосферных явлений, а также химических и механических воздействий;
- обладает стойкостью к реверсии цвета (к пожелтению);
- защищает от ультрафиолетовых лучей;
- удобен, прост и экономичен в работе.



Меры безопасности:

Работать только в хорошо проветриваемых помещениях. На рабочем месте нельзя курить, принимать пищу. Хранить в недоступных для детей местах. Использовать средства защиты дыхания.

ПОВЕРХНОСТЬ ДЛЯ НАНЕСЕНИЯ

пригодные для нанесения поверхности:

Базовые краски под лак Карсibase 670.

ТЕХНОЛОГИЯ ОБРАБОТКИ

пропорции смешивания:



разбавление:



вязкость готового к нанесению материала
4 мм, +20 °C, DIN:

2 : 1 по объему с отвердителем:
Карси 651 2K Hardener (нормальный)
Карси 652 2K Hardener (быстрый)
Карси 656 2K Hardener (медленный)

10 - 30 % - растворителя:
Карси 600F 2K Thinner (быстрый)
Карси 600 2K Thinner (нормальный)
Карси 601 2K Thinner (медленный)

15 - 18 сек



диаметр сопла:
давление распыления:

HVLP: 1,4 - 1,5 мм
2,5 - 3,0 бар
классический: 1,4 - 1,5 мм
4,0 - 5,0 бар



слои напыления:
толщина сухого слоя:

2 - 3 слоя (выдержка между слоями 5 - 10 мин)
50 - 60 мк



время жизни:
температура реакции:
влажность воздуха:

3 - 5 часов в зависимости от применяемого отвердителя
минимум + 10 °C
не более 75%

СУШКА

сушка при + 20 °C:

от пыли: 25 - 35 мин
"на отлип": 3 - 4 часа
полное высыхание: 12 часов



время выдержки
перед ускоренной сушкой:
сушка при + 60 °C:

15 мин
35 - 40 мин полное высыхание - после остывания

Примечание:

Выбор отвердителя и растворителя производится в зависимости от температуры в рабочем помещении и площади окрашиваемой поверхности.

При необходимости экстренно ускорить процесс высыхания следует применить Карси 6510 Accelerator (ускоритель). Количество добавки не должно превышать 1 - 2% от общего количества смеси.

расход материала:
упаковка:

7,0 - 8,0 м²/1л
поставляется в таре 1 л

ХРАНЕНИЕ

гарантированный срок хранения:

не менее - 24 мес. в закрытой оригинальной упаковке при температуре +20 °C

Karci 3300 Extra fast

2K MS Clearcoat быстросохнущий прозрачный лак

Karci 3300 Extra fast 2K MS Clearcoat - акриловый двухкомпонентный быстросохнущий прозрачный лак качества MS (Medium Solid) со средним содержанием твердого вещества. Предназначен для подетального и точечного ремонта лакокрасочного покрытия легковых автомобилей.

Karci 3300 Extra fast 2K MS Clearcoat имеет следующие особенности:

- исключительно быстро сохнет;
- обладает превосходным блеском и высокой прозрачностью;
- хорошо растекается;
- отлично полируется;
- имеет сильные защитные свойства от атмосферных явлений, а также химических и механических воздействий;
- защитой от ультрафиолетовых лучей;
- удобен, прост и экономичен в работе.



Меры безопасности:

Работать только в хорошо проветриваемых помещениях. На рабочем месте нельзя курить, принимать пищу. Хранить в недоступных для детей местах. Использовать средства защиты дыхания.

ПОВЕРХНОСТЬ ДЛЯ НАНЕСЕНИЯ

пригодные для нанесения
поверхности:

Базовые краски под лак Karci base 670.

ТЕХНОЛОГИЯ ОБРАБОТКИ

пропорции смешивания:



разбавление:



вязкость готового к
нанесению материала
4 мм, +20 °C, DIN:



диаметр сопла:
давление распыления:



слои напыления:
толщина сухого слоя:



время жизни:
температура реакции:
влажность воздуха:

СУШКА

сушка при + 20 °C:



время выдержки
перед ускоренной сушкой:
сушка при + 60 °C:

2 : 1 по объему с отвердителем:

Karci 651 2K Hardener (нормальный)
Karci 652 2K Hardener (быстрый)
Karci 653 Extra fast 2K Hardener (экстра быстрый)

10 - 30 % - растворителя:

Karci 600F 2K Thinner (быстрый)
Karci 600 2K Thinner (нормальный)

16 - 18 сек

HVLP:
1,4 - 1,5 мм
2,5 - 3,0 бар

классический:
1,4 - 1,5 мм
4,0 - 5,0 бар

2 - 3 слоя (выдержка между слоями 5 мин)
50 - 60 мк

1,5 - 2,5 часов в зависимости от применяемого отвердителя
минимум + 10 °C
не более 75%

от пыли: 10 - 15 мин
"на отлип": 1,5 - 2 часа
полное высыхание: 5 - 6 часов

10 мин
15 - 20 мин полное высыхание - после остывания

Примечание:

Выбор отвердителя и растворителя производится в зависимости от температуры в рабочем помещении и площади окрашиваемой поверхности.

расход материала:
упаковка:

6,0 - 8,0 м²/1л
поставляется в таре 1 л

ХРАНЕНИЕ
гарантированный срок
хранения:

не менее - 24 мес. в закрытой оригинальной упаковке
при температуре +20 °C

Карси 6100 2K HS Clearcoat

прозрачный лак

Карси 6100 2K HS Clearcoat - акриловый двухкомпонентный прозрачный лак качества HS (High Solid) с высоким содержанием твердого вещества и очень низким содержанием летучих органических веществ (VOC). Предназначен для профессионального ремонта легковых автомобилей.

Карси 2K HS Clearcoat обладает следующими особенностями:

- превосходным блеском;
- хорошо растекается, наносится в 1,5 слоя;
- отлично полируется;
- обладает сильными защитными свойствами от атмосферных явлений, а также химических и механических воздействий;
- содержит очень малое количество летучих веществ (растворителей), экологичен;
- имеет высокую прозрачность и сильную защиту от ультрафиолетовых лучей;
- стоек к пожелтению;
- экономичен и удобен в нанесении.



Меры безопасности:

Работать только в хорошо проветриваемых помещениях. На рабочем месте нельзя курить, принимать пищу. Хранить в недоступных для детей местах. Использовать средства защиты дыхания.

ПОВЕРХНОСТЬ ДЛЯ НАНЕСЕНИЯ

пригодные для нанесения
поверхности:

Базовые краски под лак Карсibase 670.

ТЕХНОЛОГИЯ ОБРАБОТКИ

пропорции смешивания:



2 : 1 по объему с отвердителем:
Карси 662 HS Hardener

разбавление:



0 - 5 % растворителя:
Карси 600F 2K Thinner (быстрый)
Карси 600 2K Thinner (нормальный)
Карси 601 2K Thinner (медленный)

вязкость готового к
нанесению материала
4 мм, +20 °C, DIN:

18 - 20 сек



диаметр сопла:
давление распыления:

HVLP:	классический:
1,4 - 1,5 мм	1,4 - 1,5 мм
2,5 - 3,0 бар	4,0 - 5,0 бар



слои напыления:
толщина сухого слоя:

1-й тонкий слой, 2-й через 10 - 15 мин до растекания
50 - 60 мк



время жизни:
температура реакции:
влажность воздуха:

2 часа
минимум + 15 °C
не более 75%

СУШКА

сушка при + 20 °C:

от пыли:	40 мин
"на отлип":	3,5 часа
полное высыхание:	24 часа



время выдержки
перед ускоренной сушкой:
сушка при + 60 °C:

20 мин	
40 мин	полное высыхание - после остывания

Примечание:

Выбор растворителя производится в зависимости от температуры в рабочем помещении и площади окрашиваемой поверхности.

При необходимости экстренно ускорить процесс высыхания следует применить Карси 6510 Accelerator (ускоритель). Количество добавки не должно превышать 1 - 2% от общего количества смеси.

расход материала:
упаковка:

8,0 - 10,0 м²/1л
поставляется в таре 1 л

ХРАНЕНИЕ

гарантированный срок
хранения:

не менее - 24 мес. в закрытой оригинальной упаковке
при температуре +20 °C

Karci 800 1K Etch Primer

однокомпонентный грунт-наполнитель

Karci 800 1K Etch Primer - однокомпонентный грунт наполнитель. Предназначен для профессионального ремонта легковых автомобилей.

Karci 800 1K Etch Primer обладает следующими особенностями:

- активными антикоррозионными качествами;
- сильной адгезией на любых поверхностях (сталь, оцинкованная сталь, алюминий);
- коротким временем сушки;
- обладает универсальностью применения;
- как в качестве грунта, так и в качестве наполнителя;
- может обрабатываться методом “мокрый по мокрому”.



Меры безопасности:

Работать только в хорошо проветриваемых помещениях. На рабочем месте нельзя курить, принимать пищу. Хранить в недоступных для детей местах. Использовать средства защиты дыхания.

ПОВЕРХНОСТЬ ДЛЯ НАНЕСЕНИЯ
пригодные для нанесения
поверхности:

Сталь, оцинкованная сталь, алюминий. Поверхности, обработанные грунт-наполнителями или наполнителями Karci.
Поверхности, предварительно зашплеванные полиэфирными шпатлевками Karci. Хорошо просушенное и отшлифованное, стойкое старое лакокрасочное покрытие.

предварительная обработка
поверхности:



Поверхность перед нанесением Karci 800 1K Etch Primer должна быть чистой, сухой, тщательно обезжиренной и отшлифованной. Не стойкие, не высохшие старые лакокрасочные покрытия и грунты следует удалить. Термопластичные, синтетические, кислотоотверждаемые краски или грунты удалить до голого металла.

Перед нанесением Karci 800 1K Etch Primer поверхность еще раз очистить средством для удаления силикона Karci 605 Degreaser.

ТЕХНОЛОГИЯ ОБРАБОТКИ

разбавление:



100 % растворителя: Karci 600F 2K Thinner (быстрый)
Karci 600 2K Thinner (нормальный)

вязкость готового к нанесению
материала 4 мм, +20 °C, DIN:

15 – 16 сек



диаметр сопла:
давление распыления:

HVLP:
1,4 – 1,7 мм
2,0 – 3,0 бар

классический:
1,5 – 1,7 мм
3,0 – 4,0 бар



слои напыления:
толщина сухого слоя:

2 слоя
20 мк



температура реакции:
влажность воздуха:

минимум + 15 °C
не более 80%

СУШКА

воздушная сушка
при температуре + 20 °C:



от пыли: 10 – 15 мин
“на отлип”: 15 – 20 мин
можно напылять: через 25 – 30 мин
можно шлифовать: через 40 мин

ДАЛЬНЕЙШАЯ ОБРАБОТКА

при промежуточном
шлифовании:

шлифовка “по-мокрому” абразивами P 600 – P 800

окраска:

5,0 – 7,0 м²/1л любыми двухкомпонентными акриловыми красками или базовым красками с последующим нанесением прозрачного лака

ХРАНЕНИЕ

гарантированный срок
хранения:

не менее 24 мес. в закрытой оригинальной упаковке
при температуре +20 °C

Карси 805 2K Wash Primer

кислотоотверждаемый антикоррозионный грунт

Карси 805 2K Wash Primer – кислотоотверждаемый антикоррозионный грунт. Предназначен для профессионального ремонта легковых автомобилей.

Карси 805 2K Wash Primer обладает следующими особенностями:

- исключительно сильные антикоррозионные свойства;
- отличная адгезия на любых поверхностях (сталь, оцинкованная сталь, пластичный и жесткий алюминий);
- короткое время сушки.

В качестве дальнейшей обработки рекомендуется нанесение 2К-акриловых наполнителей Карси.



Меры безопасности:

Работать только в хорошо проветриваемых помещениях. На рабочем месте нельзя курить, принимать пищу. Хранить в недоступных для детей местах. Использовать средства защиты дыхания.

ПОВЕРХНОСТЬ ДЛЯ НАНЕСЕНИЯ

пригодные для нанесения
поверхности:

Сталь, алюминий, оцинкованная сталь, пластичный и жесткий алюминий.

особые указания:

Карси 805 2K Wash Primer нельзя наносить на термопластичные лакокрасочные покрытия.

На Карси 805 нельзя наносить полиэфирные материалы: шпательки, жидкие шпательки.

предварительная обработка
поверхности:



Поверхность перед нанесением Карси 805 должна быть чистой, поверхности: сухой, тщательно обезжиренной и отшлифованной.

Не стойкие, не высохшие старые лакокрасочные покрытия и грунты следует удалить. Термопластичные краски (нитро-, 1К-акриловые), кислотоотверждаемые краски и грунты, синтетические краски удалить до голого металла.

Перед нанесением Карси 805 поверхность очистить средством для удаления силикона Карси 605 Degreaser.

ТЕХНОЛОГИЯ ОБРАБОТКИ

разбавление:

100 % растворителя: кализатора Карси 806



вязкость готового к нанесению
материала 4 мм, +20 °С,
DIN 53211:

16 – 17 сек



время жизни смеси:
диаметр сопла:
давление распыления:

8 часов
1,3 – 1,5 мм
2,0 – 3,0 бар



слои напыления:
толщина сухого слоя:

1 – 1,5 слоя
10 – 15 мк



температура реакции:
допустимая влажность воздуха:

минимум + 15 °С
не более 80%

СУШКА

воздушная сушка
при температуре + 20 °С:

15 мин



ДАЛЬНЕЙШАЯ ОБРАБОТКА

В качестве дальнейшей обработки рекомендуется нанесение 2К-акриловых наполнителей Карси.

расход материала:

8,0 – 10,0 м²/1л

ХРАНЕНИЕ

гарантированный срок хранения:

минимально – 24 мес. в закрытой оригинальной упаковке

Карси 880 2K Epoxy Primer

Двухкомпонентный эпоксидный грунт-наполнитель

Карси 880 2K Epoxy Primer - двухкомпонентный эпоксидный грунт-наполнитель. Не содержит хроматов цинка. Объединяет в себе качества грунта и наполнителя. Предназначен для профессионального ремонта легковых автомобилей.

Карси 880 2K Epoxy Primer обладает следующими особенностями:

- сильными антикоррозионными свойствами;
- отличной адгезией к любым поверхностям (стали, оцинкованной стали, нержавеющей стали, стеклопластику, алюминию);
- высокой химической стойкостью;
- хорошими наполняющими качествами;
- возможностью обработки методом “мокрый по-мокрому”;
- экономичностью и простой в нанесении;
- коротким временем высыхания.

Химическая основа: комбинация эпоксидно полиамидных смол.

В качестве дальнейшей обработки рекомендуется нанесение двухкомпонентных акриловых красок или базовых красок с последующим нанесением прозрачного лака.



Меры безопасности:

Работать только в хорошо проветриваемых помещениях. На рабочем месте нельзя курить, принимать пищу. Хранить в недоступных для детей местах. Использовать средства защиты дыхания.



ПОВЕРХНОСТЬ ДЛЯ НАНЕСЕНИЯ
 пригодные для нанесения
 поверхности:

предварительная обработка
 поверхности:



Сталь, оцинкованная сталь, нержавеющая сталь, стеклопластики, алюминий, хорошо просушенное и отшлифованное стойкое старое лакокрасочное покрытие.

Поверхность перед нанесением Карси 880 2K Epoxy Primer должна быть сухой, тщательно обезжиренной и отшлифованной.

Не стойкие, не высохшие старые лакокрасочные покрытия и грунты следует удалить. Термопластичные краски (нитро-, 1К-акриловые), кислотоотверждаемые краски и грунты, синтетические краски удалить до голого металла.

Перед нанесением грунт-наполнителя Карси 880 2K Epoxy Primer поверхность очистить средством для удаления силикона Карси 605 Degreasing.

ТЕХНОЛОГИЯ ОБРАБОТКИ
 пропорции смешивания:



разбавление:



вязкость готового к нанесению
 материала 4 мм, +20 °C,
 DIN 53211:



диаметр сопла:

давление распыления:



слои напыления:

толщина сухого слоя:



время жизни:

температура реакции:

допустимая влажность воздуха:

СУШКА

выдержка перед сушкой:

можно шлифовать после:

сушки при + 20 °C:

сушки при + 60 °C:



2 : 1

по объему с отвердителем Карси 881 Epoxy Hardener

20 – 30 %

растворителя: Карси 885 Epoxy Thinner

17 – 18 сек

HVLP:

1,4 – 1,7 мм

2,0 – 3,0 бар

классический:

1,5 – 1,7 мм

3,0 – 4,0 бар

2 – 3 слоя
 50 – 70 мк

(выдержка между слоями 10 – 15 мин)

6 часов

минимум +15 °C

не более 80%

20 – 30 мин

в течение 16 часов

в течение 60 мин.

наносить следующий материал методом “мокрый по-мокрому” во выдержки в 3 часа при температуре + 20 °C

Примечание:

При сушке более 24 часов необходимо отшлифовать поверхность перед дальнейшей обработкой.

расход материала:

6,0 – 8,0 м²/л

ХРАНЕНИЕ

гарантированный срок хранения:

не менее 24 мес. в закрытой оригинальной упаковке при температуре + 20 °C

Карси 625 2K Filler

двухкомпонентный акриловый наполнитель

Карси 625 2K Filler акриловый двухкомпонентный высококачественный наполнитель. Предназначен для профессионального ремонта легковых автомобилей.

Карси 625 2K Filler обладает следующими особенностями:

- отличными наполняющими свойствами;
- экономичен и прост в нанесении;
- хорошо растекается;
- быстро высыхает;
- легко шлифуется.

В качестве дальнейшей обработки рекомендуется нанесение двухкомпонентных акриловых красок или базовых красок с последующим нанесением прозрачного лака.



Меры безопасности:

Работать только в хорошо проветриваемых помещениях. На рабочем месте нельзя курить, принимать пищу. Хранить в недоступных для детей местах. Использовать средства защиты дыхания.

ПОВЕРХНОСТЬ ДЛЯ НАНЕСЕНИЯ

пригодные для нанесения
поверхности:

Загрунтованные предварительно поверхности с применением грунтов или грунтонаполнителей.
Поверхности, предварительно зашпатлеванные полиэфирными шпатлевками.
Хорошо просушенное и отшлифованное, стойкое старое лакокрасочное покрытие.

предварительная обработка
поверхности:



Поверхность перед нанесением наполнителя должна быть чистой, сухой, тщательно обезжиренной и отшлифованной.
Перед нанесением наполнителя Карси 625 2K Filler, поверхность очистить средством для удаления силикона Карси 605 Degreaser.
Прошлифованные до голого металла участки, для защиты от коррозии и обеспечения адгезии необходимо предварительно обработать грунтами или грунт-наполнителями.

ТЕХНОЛОГИЯ ОБРАБОТКИ

пропорции смешивания:



разбавление:



вязкость готового к нанесению
материала 4 мм, +20 °C,
DIN 53211:



диаметр сопла:
давление распыления:



слои напыления:
толщина сухого слоя:



время жизни:
температура реакции:
допустимая влажность воздуха:

СУШКА

выдержка перед сушкой:
можно шлифовать после:
сушки при + 20 °C:
сушки при + 60 °C:



расход материала:

ХРАНЕНИЕ

гарантированный срок хранения:

4 : 1 по объему с отвердителем Карси 621 2K Hardener

10 – 20% Карси 600F 2K Thinner (быстрый)
растворителя: Карси 600 2K Thinner (нормальный)
Карси 601 2K Thinner (медленный)

16 – 20 сек

HVLP:
1,6 – 1,8 мм
2,0 – 3,0 бар

классический:
1,6 – 1,8 мм
3,0 – 4,0 бар

2 – 4 слоя (выдержка между слоями 5 – 10 мин)
60 – 120 мк

4 часа
минимум +15 °C
не более 80%

20 мин

в течение 4 часов
в течение 30 мин
шлифовка с водой: абразивом P800 или тоньше
шлифовальной машиной: P320 - P400 для Карсигру 660
P320 - P500 для Карсibase 670

6,0 – 8,0 м²/л

не менее 24 мес. в закрытой оригинальной упаковке
при температуре + 20 °C

Карси 1K Filler

грунт-наполнитель быстросохнущий

Карси 1K Filler - экономичный однокомпонентный грунт-наполнитель с коротким временем сушки. Предназначен для профессионального ремонта легковых автомобилей.

Грунт-наполнитель Карси 1K Filler обладает следующими особенностями:

- коротким временем сушки;
- возможностью обработки “мокрый по-мокрому”;
- хорошо растекается;
- легко обрабатывается;
- обладает хорошими наполняющими свойствами.

В качестве дальнейшей обработки рекомендуется нанесение двухкомпонентных акриловых красок или базовых красок с последующим нанесением прозрачного лака.



Меры безопасности:

Работать только в хорошо проветриваемых помещениях. На рабочем месте нельзя курить, принимать пищу. Хранить в недоступных для детей местах. Использовать средства защиты дыхания.

ПОВЕРХНОСТЬ ДЛЯ НАНЕСЕНИЯ

Пригодные для нанесения поверхности:

Предварительно загрунтованные поверхности, с применением грунтов или грунт-наполнителей Карси.
Поверхности, предварительно зашпатлеванные полиэфирными шпатлевками. Хорошо просушенное и отшлифованное, стойкое старое лакокрасочное покрытие.

предварительная обработка поверхности:



Поверхность перед нанесением Карси 1K Filler должна быть чистой, сухой, тщательно обезжиренной и отшлифованной.

Перед нанесением Карси 1K Filler поверхность еще раз очистить средством для удаления силикона Карси 605 Degreasing.

ТЕХНОЛОГИЯ ОБРАБОТКИ

разбавление:



50% растворителя: Карси 600F 2K Thinner (быстрый)
Карси 600 2K Thinner (нормальный)

вязкость готового к нанесению материала 4 мм, +20 °C, DIN 53211:

18 – 22 сек



диаметр сопла:
давление распыления:

HVLP:	классический:
1,5 – 1,8 мм	1,5 – 1,7 мм
2,5 – 3,0 бар	3,0 – 4,0 бар



слой напыления:
толщина сухого слоя:

2 – 3 слоя
40 – 50 мк



температура реакции:
допустимая влажность воздуха:

минимум +15 °C
не более 80%

СУШКА

при температуре:

+20 °C	30 мин
+40 °C	20 мин
+60 °C	15 мин



ДАЛЬНЕЙШАЯ ОБРАБОТКА

при промежуточной шлифовании

шлифовка “по-мокрому” абразивами Р 600 – Р 800

окраска:

любыми двухкомпонентными акриловыми красками или базовыми красками с последующим нанесением прозрачного лака

расход материала:

7,0 м²/1л (при толщине сухого слоя 40 мк)

ХРАНЕНИЕ

гарантированный срок хранения:

не менее 24 мес. в закрытой оригинальной упаковке при температуре + 20 °C

Карси 615 1K Adplast Primer

однокомпонентный грунт для пластика

Карси 615 Adplast Primer - однокомпонентный грунт для деталей кузова из искусственных материалов. Предназначен для профессионального ремонта легковых автомобилей.

Карси 615 Adplast Primer обладает следующими особенностями:

- отличной адгезией к любым деталям из искусственных материалов, применяемых в производстве автомобилей (ПП, СКЭПТ, АБС-пластик, ПК, полипропиленоксид, ПБТ, ПА, стеклопластик, поливинилхлорид, полиуретан, пластичный полиуретан);
- быстро высыхает;
- прозрачен;
- не требует добавления растворителя (готов к применению).



Меры безопасности:

Работать только в хорошо проветриваемых помещениях. На рабочем месте нельзя курить, принимать пищу. Хранить в недоступных для детей местах. Использовать средства защиты дыхания.

ПОВЕРХНОСТЬ ДЛЯ НАНЕСЕНИЯ
пригодные для нанесения
поверхности:

предварительная обработка
поверхности:



Детали кузова из искусственных материалов. ПП, СКЭПТ, АБС-пластик, ПК, полипропиленоксид, ПБТ, ПА, стеклопластик, поливинилхлорид, полиуретан, пластичный полиуретан.

Поверхность перед нанесением грунта 615 Adplast Primer должна быть тщательно обезжирена с использованием специального антистатического средства для очистки пластиков и тонких / ультра-тонких абразивных губок «Scotch Brite fine/ultra fine».

Новые негрунтованные заводские детали перед очисткой следует прогреть в течение 60 мин при + 60 °С для того, чтобы смазка для разделения прессформ выступила на поверхность. Затем произвести очистку. После очистки дать испариться всем летучим веществам: в течение ночи при + 20 °С или 30 – 40 мин при + 60 °С. После выветривания перед нанесением 615 Adplast Primer поверхность еще раз обезжирить специальным антистатическим средством.

ТЕХНОЛОГИЯ ОБРАБОТКИ
разбавление:



вязкость готового к нанесению
материала 4 мм, +20 °С,
DIN 53211:

не требуется

14 – 16 сек



диаметр сопла:
давление распыления:

HVLP:
1,3 – 1,4 мм
3,0 – 4,0 бар



слои напыления:
толщина сухого слоя:

1 – 2 тонких слоя
4 – 5 мк



температура реакции:
допустимая влажность воздуха:

минимум +15 °С
не более 80%

СУШКА

сушка при +20 °С:

10 – 15 мин



Примечание:

Сушка до нанесения последующих материалов не должна превышать 1 часа во избежание ослабления адгезии. В случае превышения этого времени необходимо дополнительное матирование поверхности.

расход материала:

10,0 – 12,0 м²/1л

ХРАНЕНИЕ

гарантированный срок хранения:

не менее 12 мес. в закрытой оригинальной упаковке
при температуре: + 20 °С

Kapci 605 Degreaser

Средство для удаления силикона

Kapci 605 Degreaser - средство для удаления силикона. Разработано специально для очистки и обезжиривания металлических поверхностей, а также деталей кузова из искусственных материалов.

Средство для удаления силикона Kapci 605 Degreaser бесцветная жидкость с нейтральной кислотностью. Готова к применению. Дополнительного разбавления не требует.

Примечание.

Для нанесения на поверхность и протирки насухо всегда следует использовать две чистые салфетки!
Поставляется в таре 0,5 и 1л.

Гарантированный срок хранения:

не менее 60 мес. в закрытой оригинальной упаковке.
Хранить при температуре +20 °С.



Меры безопасности:

Работать только в хорошо проветриваемых помещениях, нельзя курить, принимать пищу. Хранить в недоступных для детей местах. При недостаточной вентиляции использовать средства защиты дыхания.

Kapci 611 Spot Repair Thinner

Растворитель для переходов

Kapci 611 Spot Repair Thinner - специальный растворитель, разработанный для профессионального ремонта лакокрасочного покрытия методом “плавного перехода”. Kapci 611 Spot Repair Thinner может применяться вместе со следующими материалами: краской 2К Kapciacryl 660; прозрачными лаками Kapci.

Технология обработки:

После нанесения краски или прозрачного лака методом “плавный переход” образовавшуюся зону пыли (зону перехода) следует обработать смесью следующего состава:

- (краска или лак готовые к нанесению) 10%
- растворитель для перехода Kapci 611 Spot Repair Thinner 90%

Смесь наносить тонким, легким слоем только на зону пыли (зону перехода). Большое количество смеси, нанесенное на свежую краску или лак может привести к потекам. Не применять по термопластичным лакокрасочным покрытиям.

Гарантированный срок хранения:

не менее 60 мес. в закрытой оригинальной упаковке.
Хранить при температуре +20 °С.



Меры безопасности:

Работать только в хорошо проветриваемых помещениях, нельзя курить, принимать пищу. Хранить в недоступных для детей местах. При недостаточной вентиляции использовать средства защиты дыхания.

Kapci Thinners

Растворители

Kapci 600F Thinner - быстрый растворитель для низких температур и небольших ремонтов. Применяется с красками Kapciacryl 660, прозрачными лаками Kapci, грунтами, наполнителями и т.д.

Kapci 600 Thinner - нормальный растворитель для большинства стандартных условий и различных видов ремонта. Применяется с красками Kapciacryl 660, прозрачными лаками Kapci, грунтами, наполнителями и т.д.

Kapci 601 Slow Thinner - медленный растворитель для высоких температур и больших по объему окрасочных работ. Применяется с красками Kapciacryl 660, прозрачными лаками Kapci, грунтами, наполнителями и т.д.

Kapci 602 Extra Slow Thinner - экстремально медленный растворитель для очень высоких температур и больших по объему окрасочных работ. Применяется с красками Kapciacryl 660, прозрачными лаками Kapci, грунтами, наполнителями и т.д.

Kapci 610 Base Coat Thinner - растворитель для базовых красок Kapcibase 670.



Меры безопасности:

Работать только в хорошо проветриваемых помещениях, нельзя курить, принимать пищу. Хранить в недоступных для детей местах. При недостаточной вентиляции использовать средства защиты дыхания.

Kapci Hardeners

Отвердители

Kapci 651 Hardener - нормальный отвердитель для большинства стандартных условий и различных видов работ. Применяется с красками Kapciacryl 660, 2К-прозрачными лаками Kapci.

Kapci 652 Hardener Fast - быстрый отвердитель для низких температур и небольших ремонтов.

Применяется с красками Kapciacryl 660, 2К-прозрачными лаками Kapci.

Kapci 653 Hardener Extra Fast - экстремально быстрый отвердитель для низких температур и небольших ремонтов. Применяется с красками Kapciacryl 660, 2К-прозрачными лаками Kapci.

Kapci 656 Hardener Slow - медленный отвердитель для высоких температур и больших по объему окрасочных работ. Применяется с красками Kapciacryl 660, 2К-прозрачными лаками Kapci.

Kapci 662 HS Hardener - отвердитель для 2К-прозрачного лака Kapci C6100 качества HS (High Solid).

Kapci 621 Hardener - отвердитель для 2К-наполнителя акрилового Kapci 625.



Меры безопасности:

Работать только в хорошо проветриваемых помещениях, нельзя курить, принимать пищу. Хранить в недоступных для детей местах. При недостаточной вентиляции использовать средства защиты дыхания.



Карсі 616 Adflex

Добавка-пластификатор

Карсі 616 Adflex - эластичная добавка в двухкомпонентные материалы Карсі (краски Карсісгул 660, а также 2К-прозрачные лаки Карсі). Добавка Карсі 616 Adflex придает перечисленным материалам дополнительную пластичность, оставляя при этом высокий уровень блеска. Эластичная добавка предназначена для профессионального ремонта деталей из искусственных материалов кузовов легковых автомобилей.



Меры безопасности:

Работать только в хорошо проветриваемых помещениях, нельзя курить, принимать пищу. Хранить в недоступных для детей местах. При недостаточной вентиляции использовать средства защиты дыхания.

ОБЛАСТЬ ПРИМЕНЕНИЯ

материалы для совместного применения:

Краски двухкомпонентные Карсісгул 660.
 Прозрачные двухкомпонентные лаки Карсі.

ТЕХНОЛОГИЯ ОБРАБОТКИ

пропорции смешивания:

10 – 30%

добавление по объему к 2К-краскам Карсі и 2К прозрачным лакам Карсі в зависимости от пластичности деталей из искусственных материалов



Примечание:

Пропорции смешивания с отвердителем не зависят от количества добавляемого пластификатора Карсі 616 Adflex

смесь Карсі 616 Adflex с краской или лаком	- 100%
отвердитель	- 50%

температура реакции:

минимум + 15 °С

допустимая влажность воздуха:

не более 75%

СУШКА

Примечание:

Время сушки материала в зависимости от количества добавленного пластификатора Карсі 616 Adflex следует несколько увеличить.

цвет:

бесцветный

упаковка:

0,5 л

ХРАНЕНИЕ

гарантированный срок хранения:

минимально – 24 мес. в закрытой оригинальной упаковке



Карси С334 Texture additive

(coarse, fine)

Текстурные добавки
(грубая, тонкая)

Карси С334 Texture additive - текстурные добавки в двухкомпонентные краски Карсисгryl 660. Добавки Карси С334 Texture additive придают структурный эффект и одновременно делают краску более пластичной. Текстурные добавки поставляются двух видов: coarse грубая текстура и fine тонкая текстура.

Добавки Карси С334 Texture additive предназначены для ремонта кузовных деталей легковых автомобилей из искусственных материалов (бамперы, наружные зеркала заднего вида, молдинги и т.д.).



Меры безопасности:

Работать только в хорошо проветриваемых помещениях, нельзя курить, принимать пищу. Хранить в недоступных для детей местах. При недостаточной вентиляции использовать средства защиты дыхания.

ОБЛАСТЬ ПРИМЕНЕНИЯ

материалы для совместного применения:

Краски двухкомпонентные Карсисгryl 660.

ТЕХНОЛОГИЯ ОБРАБОТКИ

пропорции смешивания:

100%

Добавление по объему к Карсисгryl 660



Примечание:

Дальнейшее приготовление полученных смесей к нанесению (смешивание с отвердителями, растворителями и т.д.) производится согласно инструкциям соответствующих красок.

смесь Карси С334 Texture additive с краской - 100%
отвердитель - 50%

температура реакции:
допустимая влажность
воздуха:

минимум + 15 °С
не более 75%

СУШКА

Примечание:

Добавление структурной добавки Карси С334 Texture additive незначительно удлиняет время сушки соответствующего материала.

цвет:

бесцветный

ХРАНЕНИЕ

гарантированный срок хранения:

минимально – 24 мес. в закрытой оригинальной упаковке

Karci C333 Matting agent

Матирующая добавка

Karci C333 Matting agent - специальная матирующая добавка, разработанная для системы смешивания красок Карси. Матирующая добавка **Karci C333 Matting agent** служит для уменьшения уровня блеска двухкомпонентных красок Карсисcyl 660. Различные пропорции смешивания придают краске различную степень матовости.

Например: 2К-краска: матирующая добавка

50 : 50 матовый
 60 : 40 шелковистый
 70 : 30 полуматовый

Пропорции дальнейшего смешивания с отвердителем:

полученная смесь краски с матовой добавкой - 100%
 соответствующий отвердитель - 50%

Гарантированный срок хранения:

не менее 12 мес. в закрытой оригинальной упаковке.
 Хранить при температуре +20 °С.



Меры безопасности:

Работать только в хорошо проветриваемых помещениях, нельзя курить, принимать пищу. Хранить в недоступных для детей местах. При недостаточной вентиляции использовать средства защиты дыхания.

ОБЛАСТЬ ПРИМЕНЕНИЯ

материалы для совместного применения:

Краски двухкомпонентные Карсисcyl 660.

ТЕХНОЛОГИЯ ОБРАБОТКИ

пропорции смешивания:

100%

Добавление по объему к Карсисcyl 660



Примечание:

Дальнейшее приготовление полученных смесей к нанесению (смешивание с отвердителями, растворителями и т.д.) производится согласно инструкциям соответствующих красок.

смесь Карси C334 Texture additive с краской - 100%
 отвердитель - 50%

температура реакции:
 допустимая влажность
 воздуха:

минимум + 15 °С
 не более 75%

СУШКА

Примечание:

Добавление структурной добавки Карси C334 Texture additive незначительно удлиняет время сушки соответствующего материала.

цвет:

бесцветный

ХРАНЕНИЕ

гарантированный срок хранения:

минимально – 24 мес. в закрытой оригинальной упаковке

Карси 350 Universal Putty

Универсальная шпатлевка

Карси 350 Universal Putty - двухкомпонентная полиэфирная универсальная шпатлевка (применяется как в наполняющем качестве, так и для тонких работ).

Для нее характерны:

- отличные наполняющие свойства;
- сильная адгезия на любых поверхностях (сталь, оцинкованная сталь, алюминий, стеклопластик);
- мелкодисперсность, отсутствие пор (не требуется последующее использование тонкой шпатлевки);
- короткое время сушки;
- способность хорошо держаться на вертикальных поверхностях;
- легкость обработки.

В качестве дальнейшей обработки рекомендуется нанесение грунтов и наполнителей Карси.



Меры безопасности:

Работать только в хорошо проветриваемых помещениях, нельзя курить, принимать пищу. Хранить в недоступных для детей местах. При недостаточной вентиляции использовать средства защиты дыхания.

ПОВЕРХНОСТЬ ДЛЯ НАНЕСЕНИЯ

пригодные для нанесения поверхности:

Сталь, алюминий, оцинкованная сталь, стеклопластики, стойкое старое или заводское лакокрасочное покрытие, хорошо просушенные 2К-наполнители и 2К-грунты.

особые указания:

Шпатлевку нельзя наносить на термопластичные лакокрасочные покрытия, а также на поверхности, обработанные реактивными 1К-грунтами или кислотоотверждаемыми грунтами.

предварительная обработка поверхности:



Поверхность перед нанесением шпатлевки должна быть чистой, сухой, тщательно обезжиренной и отшлифованной.

Не стойкие, не высохшие старые лакокрасочные покрытия и грунты следует удалить. Термопластичные краски (нитро-, 1К-акриловые), кислотоотверждаемые краски и грунты, синтетические краски удалить полностью.

ТЕХНОЛОГИЯ ОБРАБОТКИ

способ нанесения:



нанесение шпателем

количественное соотношение при смешивании:



100 : 2

добавление по весу 2% отвердителя Карси Hardener for Putty

особые указания

Шпатлевку необходимо тщательно перемешивать с отвердителем. Следует точно дозировать отвердитель. Избыточное или недостаточное количество отвердителя может привести к образованию пятен и ореолов при дальнейшем окрашивании.

время жизни приготовленной шпатлевки:

3 - 4 мин. при + 20 °C

температура реакции:

минимум + 15 °C

допустимая влажность воздуха:

не более 80 %

СУШКА

воздушная сушка:



20 - 30 мин при температуре + 20 °C

инфракрасная сушка



2 - 3 мин. при температуре объекта + 60 °C

короткие волны - 60 см расстояние до объекта, 50% мощность, выдержка перед сушкой - не требуется

ДАЛЬНЕЙШАЯ ОБРАБОТКА



по окончании сушки шлифовать «по-сухому» вручную или машиной абразивами P80 - P180

ХАРАКТЕРИСТИКИ

основа:

ненасыщенные полиэфирные смолы

ХРАНЕНИЕ

гарантированный срок хранения:

минимально - 12 мес. в закрытой оригинальной упаковке



Kapci 355 Plastic Putty

Шпатлевка для пластика

Kapci 355 Plastic Putty - двухкомпонентная полиэфирная эластичная шпатлевка для пластиков. Специально разработана для ремонта деталей кузова из искусственных материалов.

Ее отличают следующие характеристики:

- очень хорошая адгезия ко всем применяющимся в автомобилестроении пластикам (ПП, СКЭПТ, АБС-пластик, ПК, полипропиленоксид, ПБТ, ПА, стеклопластик, поливинилхлорид);
- высокая эластичность;
- короткое время сушки;
- легкость обработки.



Меры безопасности:

Работать только в хорошо проветриваемых помещениях, нельзя курить, принимать пищу. Хранить в недоступных для детей местах. При недостаточной вентиляции использовать средства защиты дыхания.



ПОВЕРХНОСТЬ ДЛЯ НАНЕСЕНИЯ

пригодные для нанесения поверхности:

Автомобильные пластики: ПП, СКЭБТ, АБС-пластик, ПК, полипропиленоксид, стеклопластик, ПБТ, ПА, поливинилхлорид.

особые указания:

Шпатлевку нельзя наносить на термопластичные лакокрасочные покрытия, а также на поверхности, обработанные реактивными 1К-грунтами или кислотоотверждаемыми грунтами.

предварительная обработка поверхности:



Поверхность перед нанесением шпатлевки должна быть чистой, сухой, тщательно обезжиренной и отшлифованной.

Не стойкие, не высохшие старые лакокрасочные покрытия и грунты следует удалить. Термопластичные краски (нитро-, 1К-акриловые), кислотоотверждаемые краски и грунты, синтетические краски удалить полностью.

ТЕХНОЛОГИЯ ОБРАБОТКИ

способ нанесения:



нанесение шпателем

количественное соотношение при смешивании:



100 : 2

добавление по весу 2% отвердителя Kapci Hardener for Putty

особые указания

Шпатлевку необходимо тщательно перемешивать с отвердителем. Следует точно дозировать отвердитель. Избыточное или недостаточное количество отвердителя может привести к образованию пятен и ореолов при дальнейшем окрашивании.

время жизни приготовленной шпатлевки:

4 -5 мин. при + 20 °С

температура реакции:

минимум + 15 °С

допустимая влажность воздуха:

не более 80 %

СУШКА

воздушная сушка:



20 - 30 мин при температуре + 20 °С

инфракрасная сушка



2 -3 мин. при температуре объекта + 60 °С

короткие волны - 60 см расстояние до объекта, 50% мощность, выдержка перед сушкой - не требуется

ДАЛЬНЕЙШАЯ ОБРАБОТКА



по окончании сушки шлифовать «по-сухому» вручную или машиной абразивами P80 - P240

ХАРАКТЕРИСТИКИ

основа:

ненасыщенные полиэфирные смолы

ХРАНЕНИЕ

гарантированный срок хранения:

минимально - 12 мес. в закрытой оригинальной упаковке



Karci 360 Polyfiber Putty

Стекловолоконная шпатлевка

Karci 360 Polyfiber Putty - двухкомпонентная полиэфирная стекловолоконная шпатлевка.

Предназначена для устранения неровностей, небольших отверстий, участков сквозной коррозии на кузовах легковых автомобилей, и других транспортных средств. Шпатлевка Karci 360 Polyfiber Putty разработана для профессионального ремонта.

Ее отличают следующие характеристики:

- хорошая адгезия к стали, алюминию, стеклопластику;
- высокая прочность;
- прекрасно держится на вертикальных поверхностях;
- хорошо шлифуется.

В качестве дальнейшей обработки рекомендуется нанесение грунтов и наполнителей Karci.



Меры безопасности:

Работать только в хорошо проветриваемых помещениях, нельзя курить, принимать пищу. Хранить в недоступных для детей местах. При недостаточной вентиляции использовать средства защиты дыхания.



ПОВЕРХНОСТЬ ДЛЯ НАНЕСЕНИЯ

пригодные для нанесения поверхности:

Сталь, алюминий, оцинкованная сталь, стеклопластики, стойкое старое или заводское лакокрасочное покрытие, хорошо просушенные 2К-наполнители и 2К-грунты.

особые указания:

Шпатлевку нельзя наносить на термопластичные лакокрасочные покрытия, а также на поверхности, обработанные реактивными 1К-грунтами или кислотоотверждаемыми грунтами.

предварительная обработка поверхности:



Поверхность перед нанесением шпатлевки должна быть чистой, сухой, тщательно обезжиренной и отшлифованной.

Не стойкие, не высохшие старые лакокрасочные покрытия и грунты следует удалить. Термопластичные краски (нитро-, 1К-акриловые), кислотоотверждаемые краски и грунты, синтетические краски удалить до голого металла.

Перед нанесением шпатлевки поверхность очистить средством для удаления силикона Karci 605 Degreaser.

ТЕХНОЛОГИЯ ОБРАБОТКИ

способ нанесения:

нанесение шпателем



количественное соотношение при смешивании:

100 : 2
добавление по весу 2% отвердителя Karci Hardener for Putty



особые указания

Шпатлевку необходимо тщательно перемешивать с отвердителем. Следует точно дозировать отвердитель. Избыточное или недостаточное количество отвердителя может привести к образованию пятен и ореолов при дальнейшем окрашивании.

время жизни приготовленной шпатлевки:

4 - 5 мин. при + 20 °C

температура реакции:
допустимая влажность воздуха:

минимум + 15 °C
не более 80 %

СУШКА

воздушная сушка:

20 - 30 мин при температуре + 20 °C



инфракрасная сушка

3 - 5 мин. при температуре объекта + 60 °C
короткие волны - 60 см расстояние до объекта, 50% мощность,
выдержка перед сушкой - не требуется



ДАЛЬНЕЙШАЯ ОБРАБОТКА



по окончании сушки шлифовать «по-сухому» вручную или машиной абразивами P80 - P180

ХАРАКТЕРИСТИКИ

основа:

ненасыщенные полиэфирные смолы

ХРАНЕНИЕ

гарантированный срок хранения:

минимально - 12 мес. в закрытой оригинальной упаковке



Kapci 370 Universal Putty light

Универсальная шпатлевка легкая

Kapci 370 Universal Putty light - двухкомпонентная полиэфирная универсальная шпатлевка с низким удельным весом. Благодаря особому составу связующих и наполняющих веществ шпатлевка обладает плотностью значительно меньшей, чем обычные стандартные шпатлевки. Предназначена для ремонта легковых автомобилей.

Профессиональное качество со следующими характерными особенностями:

- отличные наполняющие свойства, легкость нанесения, высокая пластичность;
- благодаря легкому весу очень удобна в работе и лучше, чем тяжелые шпатлевки держится на поверхности;
- сильная адгезия на любых поверхностях (сталь, оцинкованная сталь, алюминий, луженые поверхности, стеклопластик);
- мелкодисперсность, отсутствие пор (не требуется последующее использование тонкой шпатлевки);
- короткое время сушки;
- прекрасно держится на вертикальных поверхностях;
- легко обрабатывается.



Меры безопасности:

Работать только в хорошо проветриваемых помещениях, нельзя курить, принимать пищу. Хранить в недоступных для детей местах. При недостаточной вентиляции использовать средства защиты дыхания.



ПОВЕРХНОСТЬ ДЛЯ НАНЕСЕНИЯ

пригодные для нанесения поверхности:

Сталь, алюминий, оцинкованная сталь, стеклопластики, стойкое старое или заводское лакокрасочное покрытие, хорошо просушенные 2К-наполнители и 2К-грунты.

особые указания:

Шпатлевку нельзя наносить на термопластичные лакокрасочные покрытия, а также на поверхности, обработанные реактивными 1К-грунтами или кислотоотверждаемыми грунтами.

предварительная обработка поверхности:



Поверхность перед нанесением шпатлевки должна быть чистой, сухой, тщательно обезжиренной и отшлифованной.

Не стойкие, не высохшие старые лакокрасочные покрытия и грунты следует удалить. Термопластичные краски (нитро-, 1К-акриловые), кислотоотверждаемые краски и грунты, синтетические краски удалить до голого металла.

Перед нанесением шпатлевки поверхность очистить средством для удаления силикона Kapci 605 Degreaser.

ТЕХНОЛОГИЯ ОБРАБОТКИ

способ нанесения:



нанесение шпателем

количественное соотношение при смешивании:



100 : 2
добавление по весу 2% отвердителя Kapci Hardener for Putty

особые указания

Шпатлевку необходимо тщательно перемешивать с отвердителем. Следует точно дозировать отвердитель. Избыточное или недостаточное количество отвердителя может привести к образованию пятен и ореолов при дальнейшем окрашивании.

время жизни приготовленной шпатлевки:

3 - 4 мин. при + 20 °C

температура реакции:

минимум + 15 °C

допустимая влажность воздуха:

не более 80 %

СУШКА

воздушная сушка:



20 - 30 мин при температуре + 20 °C

инфракрасная сушка



2 - 3 мин. при температуре объекта + 60 °C
короткие волны - 60 см расстояние до объекта, 50% мощность,
выдержка перед сушкой - не требуется

ДАЛЬНЕЙШАЯ ОБРАБОТКА



по окончании сушки шлифовать «по-сухому» вручную или машиной абразивами P80 - P180

ХАРАКТЕРИСТИКИ

основа:

ненасыщенные полиэфирные смолы

ХРАНЕНИЕ

гарантированный срок хранения:

минимально - 12 мес. в закрытой оригинальной упаковке



Kapci 5200 Polyester Putty

Наполняющая шпатлевка

Kapci 5200 Polyester Putty - двухкомпонентная полиэфирная шпатлевка для большинства видов ремонтных работ.

Для нее характерны:

- отличные наполняющие свойства;
- сильная адгезия на любых поверхностях (сталь, оцинкованная сталь, алюминий, стеклопластик);
- короткое время сушки;
- способность хорошо держаться на вертикальных поверхностях;
- легкость обработки.

В качестве дальнейшей обработки рекомендуется нанесение грунтов и наполнителей Карси.



Меры безопасности:

Работать только в хорошо проветриваемых помещениях, нельзя курить, принимать пищу. Хранить в недоступных для детей местах. При недостаточной вентиляции использовать средства защиты дыхания.

ПОВЕРХНОСТЬ ДЛЯ НАНЕСЕНИЯ

пригодные для нанесения поверхности:

Сталь, алюминий, оцинкованная сталь, стеклопластики, стойкое старое или заводское лакокрасочное покрытие, хорошо просушенные 2К-наполнители и 2К-грунты.

особые указания:

Шпатлевку нельзя наносить на термопластичные лакокрасочные покрытия, а также на поверхности, обработанные реактивными 1К-грунтами или кислотоотверждаемыми грунтами.

предварительная обработка поверхности:



Поверхность перед нанесением шпатлевки должна быть чистой, сухой, тщательно обезжиренной и отшлифованной.

Не стойкие, не высохшие старые лакокрасочные покрытия и грунты следует удалить. Термопластичные краски (нитро-, 1К-акриловые), кислотоотверждаемые краски и грунты, синтетические краски удалить до голого металла.

Перед нанесением шпатлевки поверхность очистить средством для удаления силикона Kapci 605 Degreaser.

ТЕХНОЛОГИЯ ОБРАБОТКИ

способ нанесения:



нанесение шпателем

количественное соотношение при смешивании:



100 : 2

добавление по весу 2% отвердителя Kapci Hardener for Putty

особые указания

Шпатлевку необходимо тщательно перемешивать с отвердителем. Следует точно дозировать отвердитель. Избыточное или недостаточное количество отвердителя может привести к образованию пятен и ореолов при дальнейшем окрашивании.

время жизни приготовленной шпатлевки:

3 - 4 мин. при + 20 °C

температура реакции:

минимум + 15 °C

допустимая влажность воздуха:

не более 80 %

СУШКА

воздушная сушка:



20 - 30 мин при температуре + 20 °C

инфракрасная сушка



2 - 3 мин. при температуре объекта + 60 °C

короткие волны - 60 см расстояние до объекта, 50% мощность, выдержка перед сушкой - не требуется

ДАЛЬНЕЙШАЯ ОБРАБОТКА



по окончании сушки шлифовать «по-сухому» вручную или машиной абразивами P80 - P180

ХАРАКТЕРИСТИКИ

основа:

ненасыщенные полиэфирные смолы

ХРАНЕНИЕ

гарантированный срок хранения:

минимально - 12 мес. в закрытой оригинальной упаковке

